



Le Théâtre de nuit

20 ans d'expérience professionnelle
en théâtre d'ombres et de figures

Le Théâtre de nuit est une compagnie de spectacles d'ombres et de figures fondée par Aurélie Morin, danseuse-marionnettiste, installée dans la Drôme à Saillans depuis 2004.

À la croisée des arts plastiques, de la chorégraphie et des arts de la marionnette, son théâtre poétique des sens invite le public, toutes générations confondues,

à décloisonner les repères pour vivre une expérience à la fois intime et collective.

Les artistes de la compagnie explorent les langages et matières du corps et des voix, de l'image projetée et de la lumière manipulée pour intégrer le temps du rêve et celui de l'imaginaire comme fondement d'une réalité.

Contacts

Production & administration
Le Théâtre de nuit
Géraldine Kouzan
06 20 46 05 95 | gkouzanletheatredenuit@gmail.com

Diffusion
Le Théâtre de nuit
Tél : 04 75 21 23 13 | diffusion@letheatredenuit.org

Site Internet
www.letheatredenuit.org

Le Théâtre de Nuit est en convention avec le MCC Drac Auvergne-Rhône-Alpes, le Conseil Régional Auvergne-Rhône-Alpes et bénéficie du soutien du Département de la Drôme et de la Communauté de Communes du Crestois et du Pays de Saillans-Coeur de Drôme.

LICENCES PLATESV-R-2022-010924 et PLATESV-R-2022-010925
SIRET 479 228 173 000 49 | APE 9001Z



Création 2024

Libre adaptation de l'album jeunesse *Yokai* de Manuel Marsol et Carmen Chica. Éditions Les Fourmis Rouges.

Mise en scène, scénographie et marionnettes
Aurélie Morin, Elise Gascoin, Aurélien Beylier.

Création des figures et silhouettes d'ombres
Aurélie Morin, Elise Gascoin avec l'aide des compagnons du GEIQ-Théâtre

Musique et régie technique
Aurélien Beylier

Production
Le Théâtre de nuit

Avec le soutien du
Forum numérique et social de Saillans
et de la Fondation Ardouvin - Village d'enfants

THÉÂTRE D'OMBRES
ET DE FIGURES
TOUS PUBLICS
EXTÉRIEUR NUIT
OU INTÉRIEUR JOUR

WWW.LETHEATREDENUIT.ORG



letheatredenuit.org



UNE LIBRE ADAPATION DE L'ALBUM JEUNESSE
YOKAI (LA MONTAGNE)
DE MANUEL MARSOL ET CARMEN CHICA
*Ed. Les Fourmis Rouges

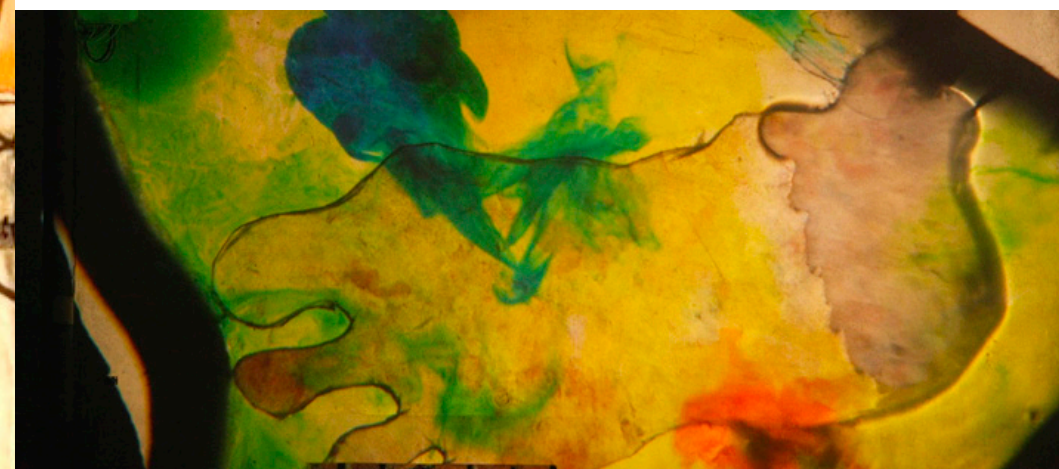




L'histoire

Un homme sort de son camion pour faire une petite pause. Il entre dans la forêt et commence alors pour lui un voyage merveilleux. Réel et imaginaire se mêlent et l'on est ébloui de voir apparaître et disparaître un autre personnage facétieux qui accompagne avec tendresse le routier déboussolé. Son réveil charnel à la nature devient une sorte de communion intime entre le monde des humains, celui des éléments

et celui des esprits. Tout se déploie, le paysage devient personnage, le temps est suspendu... Explorer la nature sauvage, cet endroit fabuleux...en soi et tout autour... Franchir une porte invisible...le monde change. Sentir une présence, se métamorphoser. Se perdre dans l'inconnu. Puis revenir. Quelque chose a changé. Bizarre !



Comme un «rêve performatif»

Créatures nous plonge ainsi dans le temps du mythe et celui du rêve. Il s'adresse autant aux enfants qu'aux adultes.

Dans cet espace-temps de l'entre-deux, rythmé par une bande-sonore originale, autant mystérieuse qu'entraînante.

Des créatures fabuleuses nées de la forêt ou d'un autre temps, végétaux et éléments primordiaux prennent place dans la cité.

Ces êtres de la métamorphose nous guident, s'organisent en rondes ou en procession à nos côtés. Ils nous interrogent sur notre relation au vivant

et à la nature, autant à l'échelle intime que collective ou universelle. Ils viennent chuchoter à l'oreille des humains qu'ils sont là tout près, que leur monde invisible se mêle quotidiennement au nôtre. Cette mémoire ancienne cachée dans les fissures et sous la peau des murs fait surface à la première lueur ou au premier coup d'œil qui la révèle.

Ce temps suspendu est une invitation au point d'arrêt et à la métamorphose du regard que nous portons sur les lieux que nous habitons. Une manière d'intégrer à nos vies le rêve comme source de résistance, de jeu et d'évasion.

Une image poétique et sensible entoure le public

Le Théâtre de Nuit fabrique un théâtre d'ombres envoûtant qui propose au spectateur de se relier à une approche archaïque, vivante, et sensible de l'image. Dans la lenteur et la pénombre, il se laisse embarquer par le jeu en direct des silhouettes et de la lumière. Avec Créatures, les moniteurs d'ombres sont placés au cœur du dispositif. Ils déploient les images sous les yeux du public. Sur les parois, des mots et

des figures apparaissent... Les trois marionnettistes par leur manipulation en direct sur 3 rétroprojecteurs placés au sol, donnent peu à peu corps à un bestiaire imaginaire. Cette performance, qui mêle projections grands formats et musique, peut se dérouler sur une place, des façades de maisons, des bâtisses, des parois naturelles ou en intérieur.



Extérieur nuit ou intérieur jour

- OÙ ?** En extérieur dans les rues, sur une place, monuments, façades claires... ou en intérieur
- QUAND ?** Après la tombée de la nuit
En intérieur : salle noir complet
- POUR QUI ?** Tous publics, familial, jauge variable
- DURÉE ?** Projection de 35 minutes
Possibilité de jouer plusieurs fois
- PAR QUI ?** Équipe de 3 personnes :
2 marionnettistes
+ 1 marionnettiste-régisseur
- DISPOSITIF ?** 3 rétroprojecteurs au sol face à une paroi claire
- TECHNIQUE ?** Alimentation électrique nécessaire.
Deux fiches techniques disponibles:
«Extérieur» ou «Salle»
- TARIF ?** Devis sur demande

